

**Innovation et performance au cœur  
de votre stratégie de développement**

14 juin 2013, par *Yvette Ramos*

Med'Industries, Tunisie



**VALORISEZ VOS IDÉES,  
PROTÉGEZ VOS INVENTIONS,  
VOS MARQUES ET  
DÉVELOPPEZ  
L'ÉCONOMIE DE LA TUNISIE**



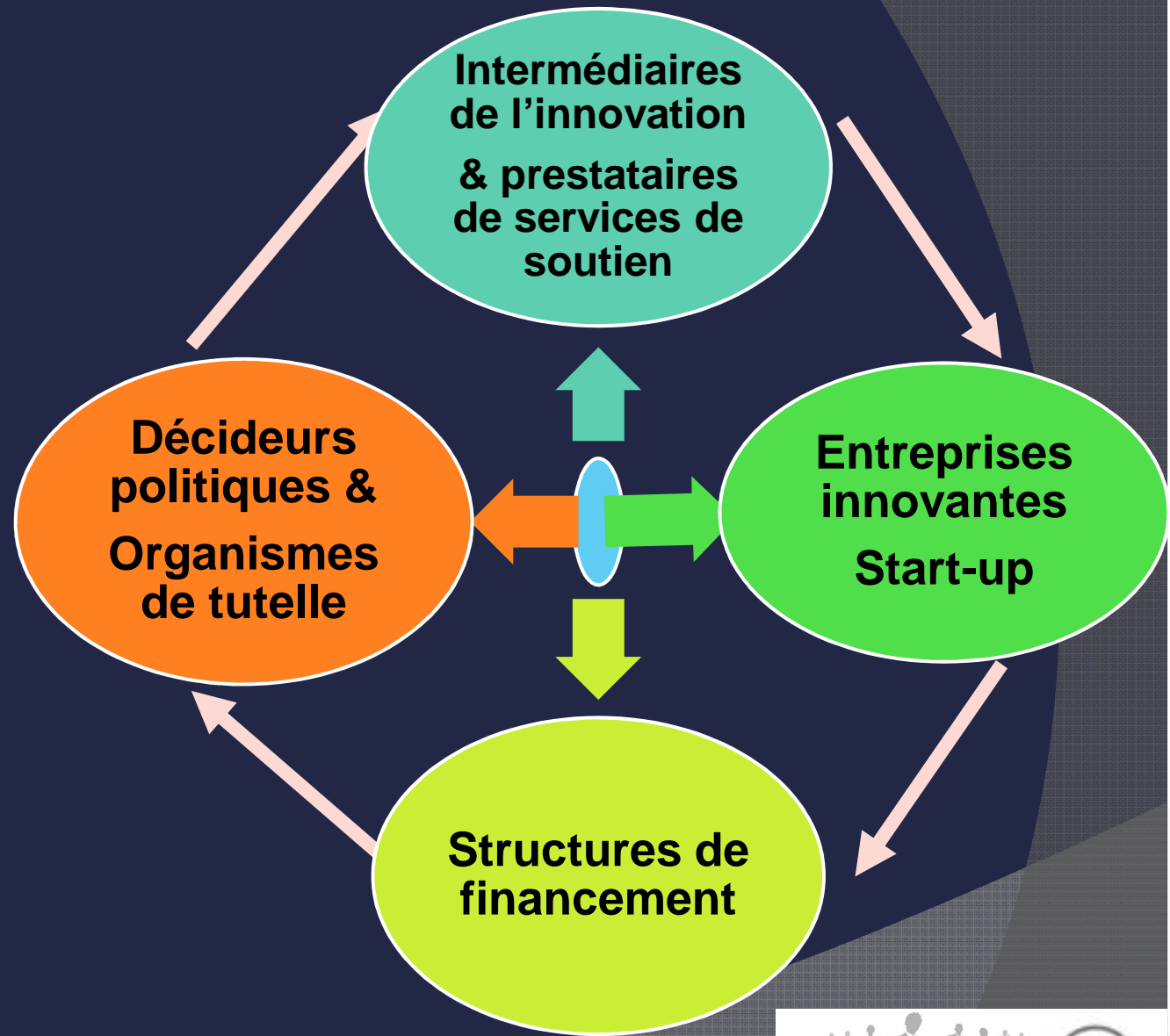
*Qu'est-ce qu'une invention?  
Comment la protéger? De quoi ?  
De qui? Quel impact sur le  
développement économique ?...*

**LES QUESTIONS ABORDÉES ICI..**

# Les grands chantiers du développement



Approche collaborative pour un processus efficace du financement de l'innovation



\* Présentation du Séminaire 2 (STEP 2) Approche collaborative Tunis, 14-17 octobre 2008



La Propriété  
Intellectuelle  
(PI), *un monde  
réservé et fermé?*

# Le dilemme de la connaissance et sa résolution

- ☑ Les formes de résolution « partielle » du dilemme

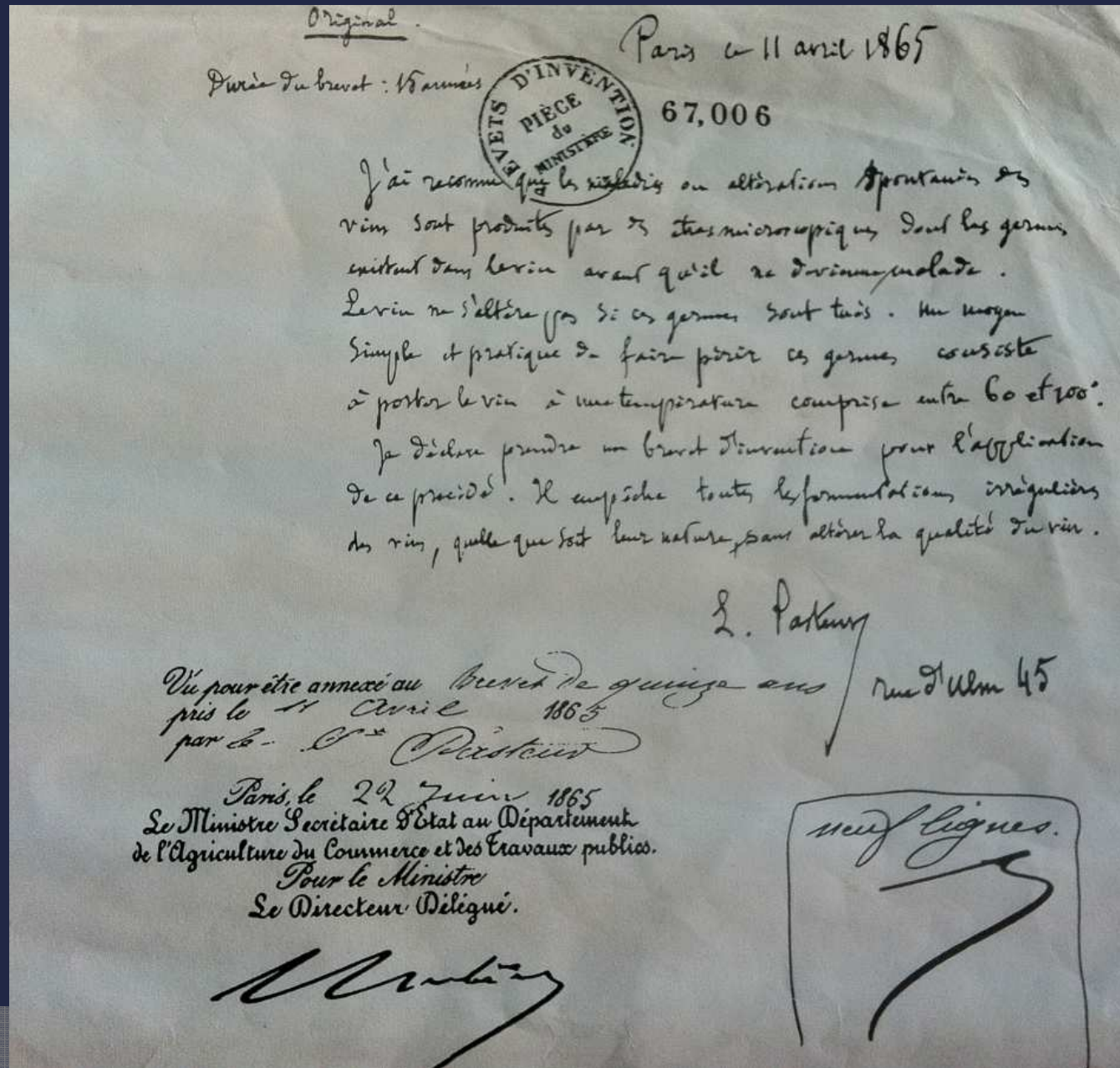


- ☑ Frontières floues et dichotomie très imparfaite entre organisation publique et organisation privée de la production et diffusion des connaissances

# Le brevet et la PI: les savoirs fermés

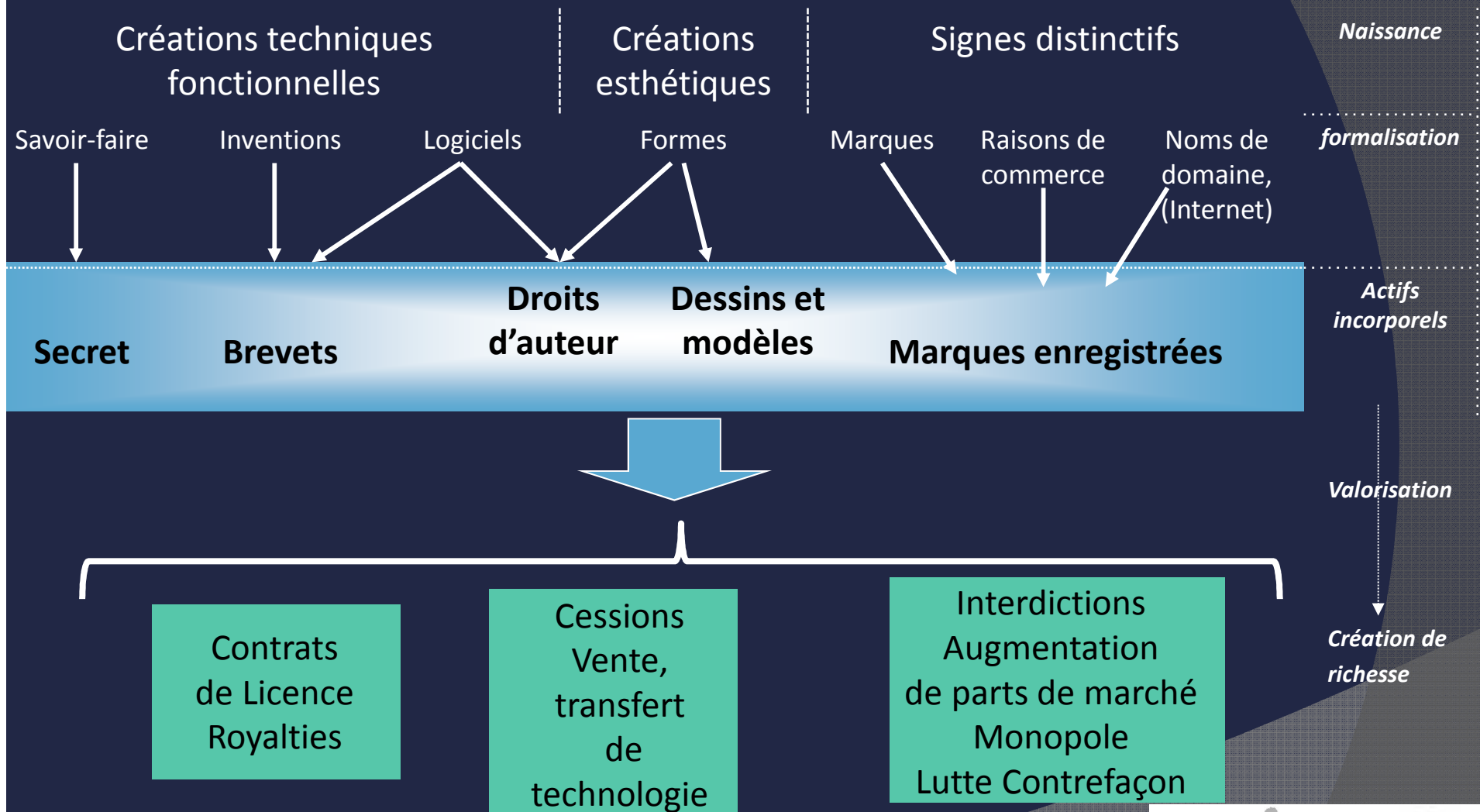


# Sensibilisation au Brevet





# La Propriété Industrielle



# Pourquoi le système des brevets ?

⇒ Réponse : pour encourager le développement des sciences

**Droit exclusif limité**  
Temps : 20 ans de monopole  
Territoire  
Sécurité pour les investisseurs

**Bénéfice pour le breveté**

**Divulgence de l'invention**  
Encouragement global au développement,  
=> INNOVATION

**Bénéfice pour le Public**

# Les droits conférés par le brevet

⇒ **Monopole limité =  
titre juridique qui donne le droit d'interdire**

Par nature, arme redoutable dans un monde libéral

Remarque importante : le brevet  
ne donne pas le droit d'exploiter  
l'invention



# Qu'est ce qui est brevetable?

Il faut d'abord réaliser une invention

Une invention = une solution technique  
à un problème technique

# Qu'est ce qui est brevetable?

Une invention technique est brevetable si:

Elle est **nouvelle**,

Elle présente un caractère **inventif**,

Elle est susceptible d' **application industrielle**

Cas du logiciel : officiellement exclu en tant que tel en Europe,  
Toutefois en général brevetable s'il y a un effet technique



# Nouveauté

## Critère de nouveauté:

- une invention est considérée comme nouvelle si elle n'est pas comprise dans l'état de la technique
- l'état de la technique est constitué de tout ce qui a été rendu accessible au public avant la date de dépôt de la demande de brevet
- l'accessibilité est la condition suffisante de l'antériorité.  
Peu importe notamment la forme de la divulgation, la date de la divulgation, le lieu de la divulgation, l'auteur de la divulgation

# Activité inventive

## Critère d'activité inventive:

- une invention est considérée comme impliquant une activité inventive si, pour un homme du métier, elle ne découle pas d'une manière évidente de l'état de la technique

### Indices d'activité inventive

Souvent une combinaison nouvelle de briques existantes

Préjugé renversé  
Difficultés vaincues  
Efforts méritoires  
Durée de réalisation  
Utilisation de techniques de domaine éloignés  
Résultat surprenant, inattendu  
Progrès technique  
Succès commercial

# Que peut-on protéger ?

- PRODUIT (dispositif, système, agencement,...)

Protégé en soi : quel que soit le procédé d'obtention et/ou l'application

Défini par sa composition, sa structure, etc.

- PROCÉDE (procédé, utilisation, application nouvelle...)

Protégé par une liste d'étapes, comme un algorithme



# Cas du logiciel

## DROIT D 'AUTEUR

PAS DE FORMALITES

*PROTECTION DE LA FORME :*

ECRITURE & ARCHITECTURE

LOGICIEL ORIGINAL

PRINCIPES DE CONCEPTION ET  
FONCTIONNALITES NON  
PROTEGEES

<http://www.app.asso.fr/>

## BREVET

DEPOTS ET COUTS

PROCEDE AVEC ETAPES FONCTIONNELLES AU NIVEAU  
DE L 'ALGORITHME

ATTENTION : Doubles exclusions en tant que telles :

METHODES purement MATHEMATIQUES,  
ECONOMIQUES, activités intellectuelles

# C'est pour qui le brevet ?

Règle du premier déposant

Cas du salarié

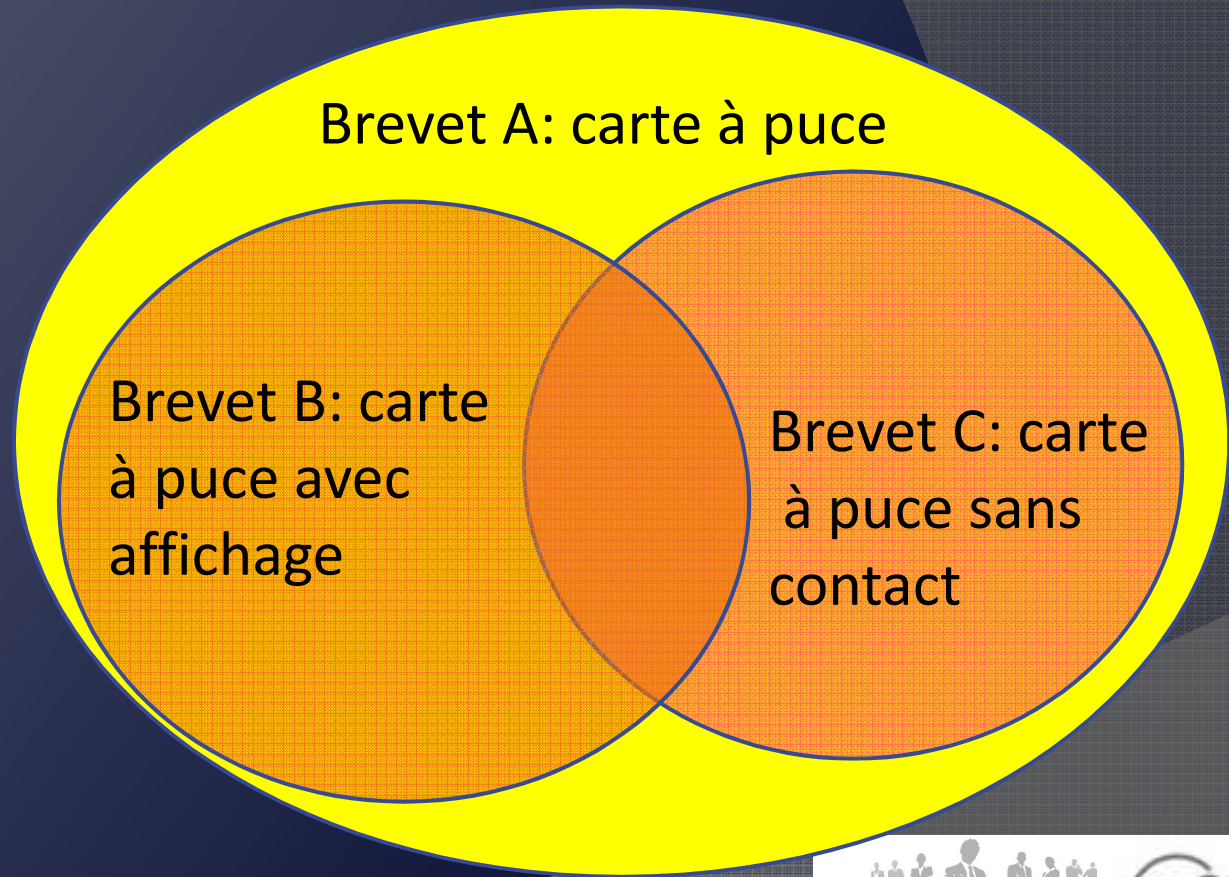


# Comment ça marche ?

## Liberté d'exploitation

### Exemple 1

- Le brevet A ne donne pas le droit à son titulaire d'exploiter les objets des brevets B et C.
- Le titulaire du brevet C n'a pas le droit d'exploiter l'objet de son brevet sans l'autorisation du titulaire du brevet A et sans l'autorisation du titulaire du brevet B pour les cartes couvertes aussi par le brevet B.



# Comment ça marche ?

## Liberté d'exploitation

### Exemple 2

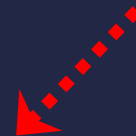
Le brevet ne donne pas la liberté d'exploitation



A : voiture à 4 roues



B : voiture avec roue de secours



# Recherches sur Internet ?

<http://ep.espacenet.com/>

**inpi** Institut national de la propriété industrielle

Accueil Contact Index de aide ? **esp@cenet** 1998-2008

**Recherche rapide**  
à l'aide de mots-clés ou de noms de personnes ou d'organisations

**Recherche avancée**  
en utilisant les différents critères disponibles

**Recherche par N°**  
de publication, de demande ou de priorité

**Recherche dans la Classification**  
en utilisant le système de Classification de l'Office européen des brevets

**FR Esp@cenet : recherche sur les brevets**

**Nouveau: SmartSearch [Version BETA]**

Rechercheur  **Rechercher**

**Exemple: Sanofi 2006 diabète**  
Recherche sur la base FR-esp@cenet de toutes les demandes de brevets ayant Sanofi comme inventeur/demandeur (1ère lettre en majuscule), publiées en 2006 et contenant le mot-clé diabète. Pour utiliser au mieux cette nouvelle recherche, consultez les rubriques Smartsearch dans l'Aide.

FR Esp@cenet vous donne accès au réseau européen de bases de données brevets Esp@cenet. Vous pouvez:

- effectuer une 1ère recherche en français sur **la base FR-Esp@cenet** gérée par l'INPI et contenant 4 millions de demandes françaises, européennes et internationales PCT de brevets publiées depuis 1978, puis
- étendre votre recherche, en anglais, sur **la base mondiale Worldwide**, gérée par l'Office européen des brevets (OEB) et contenant 65 millions de brevets issus de 90 pays.

En complément, l'INPI propose sur son site [www.inpi.fr](http://www.inpi.fr), l'accès à la base de données **Statut des brevets** permettant de suivre les événements liés à la vie d'un brevet français ou européen délivré, désignant la France.

Pour aller plus loin dans vos recherches, nous vous recommandons de faire appel aux services d'un expert en information Propriété industrielle.

[Contenu de la base FR-esp@cenet](#)  
[A propos de cette nouvelle version d'Esp@cenet](#)  
[Conditions générales d'utilisation](#)  
[Mentions légales](#)

**Flash info**

**Annonces maintenance**  
Please be advised that espacenet may have short outages on the 19th and 24th of January  
▪ plus ...

**News**  
Newsflash 1/2010 The EPO has regrettably not been able to update French bibliographic data since week 2009/46. The experts are working hard to try and resolve this problem. You will be informed in a future Newsflash, when the re-loading of FR front-file data commences. We apologise for any inconvenience caused due to this delay.  
▪ plus ...

**Mises à jour base Worldwide**

- **DE112008001512** - 20100311
- **DE112006001978** - 20100311
- **DE4224061** - 20100311
- **DE112008001327T** - 20100311
- **ES2334554** - 20100311
- **ES2325236** - 20100311
- **ES2334527T** - 20100311
- **ES1071570U** - 20100311
- **ES1071050Y** - 20100311
- **EP2161976** - 20100310

▪ plus ...

**Mises à jour base FR-Esp@cenet**

- **FR2935866 (A1)** - 20100319
- **EP2161977 (A1)** - 20100317
- **WO2010028845 (A2)** - 20100318



inovaimo

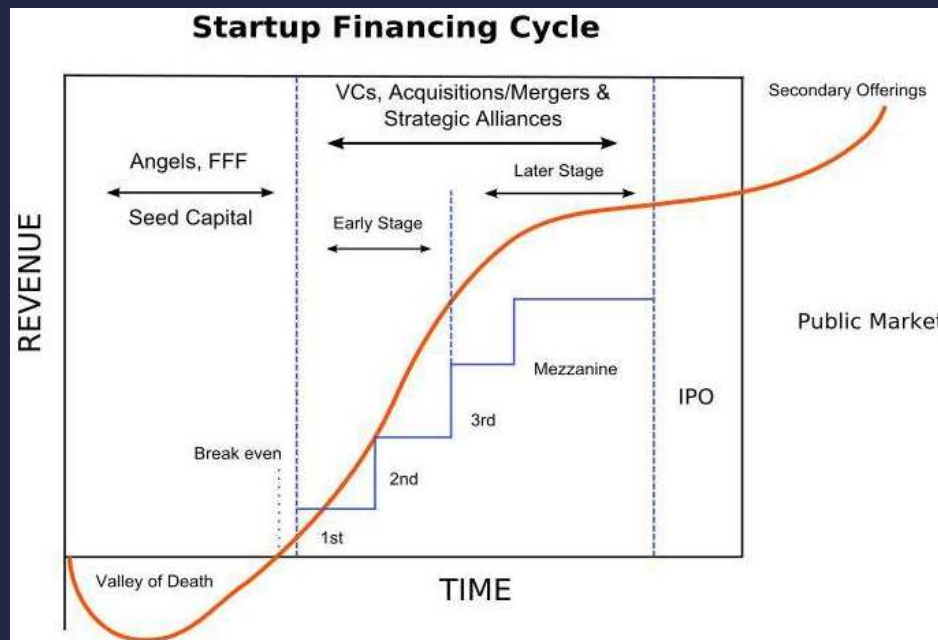
GRUPE  
AIVAZIAN  
MOREAU

DEVELOPPEMENT & GESTION DU CONTACT CLIENT

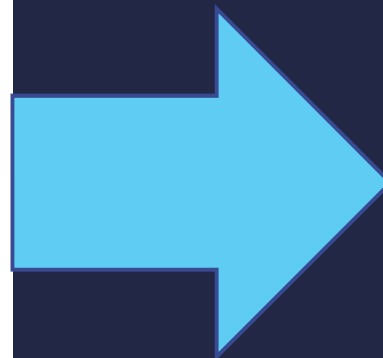


Les 5 clés!

# 1- Sachez valoriser : avez-vous un business plan?

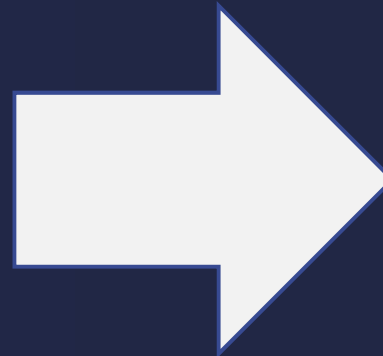


## 2- Rédigez vos idées, créations, inventions de façon claire : le Brevet, la Marque, ..sont des documents juridiques





# 3- Structurez vos arguments: chacun d'eux est porteur de business potentiel



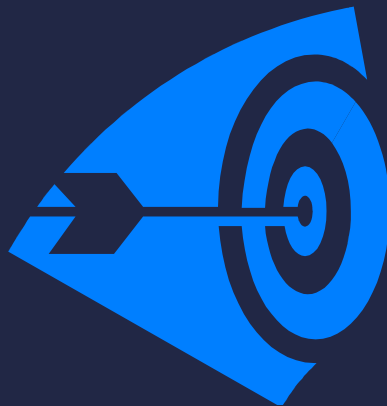
# 4- Communiquez, ayez une stratégie d'innovation porteuse et solide



# 5- Quelle stratégie en termes de PI?



# Les critères de brevetabilité

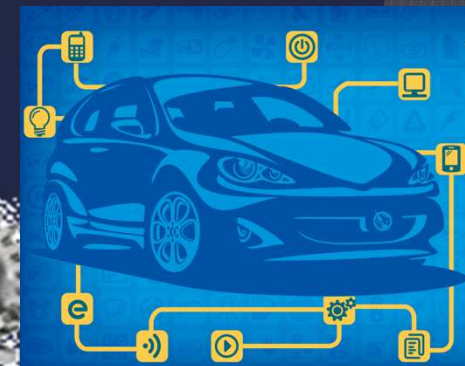
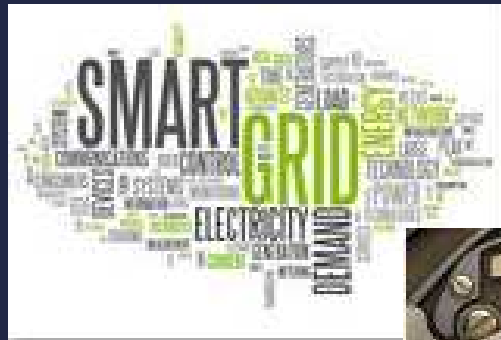


- Nouveauté

- Caractère inventif

- Application industrielle

# Je vous remercie!



# Questions ?

Quelques liens intéressants :

<http://fr.espacenet.com/>

<http://regbrvfr.inpi.fr/register/regviewer>

[http://www.inpi.fr/fileadmin/mediatheque/pdf/brochure\\_brevet.pdf](http://www.inpi.fr/fileadmin/mediatheque/pdf/brochure_brevet.pdf)

[http://www.wipo.int/export/sites/www/classifications/ipc/fr/guide/guide\\_ipc.pdf](http://www.wipo.int/export/sites/www/classifications/ipc/fr/guide/guide_ipc.pdf)

[http://www.inpi.fr/fileadmin/mediatheque/pdf/brochure\\_invention\\_salarie.pdf](http://www.inpi.fr/fileadmin/mediatheque/pdf/brochure_invention_salarie.pdf)

[http://www.inpi.fr/fileadmin/mediatheque/pdf/brochure\\_proteger\\_ses\\_creations.pdf](http://www.inpi.fr/fileadmin/mediatheque/pdf/brochure_proteger_ses_creations.pdf)

[http://www.industrie.gouv.fr/guidepropintel/reglementations/protection\\_droit\\_auteur.htm](http://www.industrie.gouv.fr/guidepropintel/reglementations/protection_droit_auteur.htm)

[http://www.industrie.gouv.fr/guidepropintel/outils\\_contractuels/confidentialite\\_mulipartenaires.htm](http://www.industrie.gouv.fr/guidepropintel/outils_contractuels/confidentialite_mulipartenaires.htm)

Yvette Ramos

[y@novaimo.com](mailto:y@novaimo.com)

