



Promotion des énergies renouvelables et de l'efficacité énergétique

Ali BEN HMID
Expert Senior

Tunis, le 14 Juin 2013





La GIZ en Tunisie

- Deutsche Gesellschaft für Internationale Zusammenarbeit (GIZ) GmbH
 - Entreprise publique allemande de coopération internationale pour le développement durable et l'action éducative internationale
 - GIZ emploie environ 17 000 collaboratrices et collaborateurs dans plus de 130 pays
 - Active en Tunisie depuis 1975 dans le cadre de la coopération tuniso-allemande



Projet Promotion des Energies Renouvelables et de l'Efficacité Energétique (ER2E)

- Durée du projet: 11/2003 - 08/2013
- Financé par le Ministère Allemand pour la Coopération Economique et le Développement
- Mis en œuvre par Deutsche Gesellschaft für Internationale Zusammenarbeit (GIZ) GmbH
- Partenaires tunisiens: Ministère de l'Industrie et de la Technologie (MIT); Agence Nationale pour la Maîtrise de l'Energie (ANME)
- Autres institutions partenaires: ministères, agences, associations, entreprises privées...



Secteur d'énergie en Tunisie

- Forte dépendance des énergies fossiles (98% de la consommation d'énergie)
- Croissance continue de la consommation d'énergie (4% par an)
- Faible taux d'utilisation du potentiel national en énergies renouvelables (ER) (solaire, éolien...)
- Faible taux d'utilisation du potentiel pour l'efficacité énergétique (EE) dans l'industrie, les bâtiments et le secteur du transport



Axes de travail du projet ER2E

- Objectif: Améliorer l'utilisation des ER et de l'EE dans le cadre d'une stratégie à long-terme pour le développement durable du secteur de l'énergie en Tunisie
- Axe 1: Renforcement des conditions cadres pour les ER et l'EE
- Axe 2: Soutien aux fournisseurs des technologies et services énergétiques
- Axe 3: Soutien aux consommateurs d'énergie



Prestations du projet ER2E

- Conseil aux partenaires dans les domaines des ER et de l'EE
- Elaboration des études et analyses sur la maîtrise de l'énergie
- Formation des experts tunisiens du secteur énergétique
- Accompagnement des projets dans les domaines des ER et de l'EE
- Information et sensibilisation des consommateurs d'énergie en Tunisie



Quelques réalisations

- **Amélioration de la qualité des prestations de l'Agence Nationale pour la Maitrise de l'Energie (ANME)**
- Renforcement des capacités des cadres et techniciens de l'ANME
- Développement des antennes régionales de l'ANME pour le rapprocher, au mieux, les services de l'ANME aux citoyens des régions intérieures





Quelques réalisations

Appui au développement du cadre réglementaire

- Autoproduction par les ER
- Cogénération





Quelques réalisations

Auto-production de l'énergie

Centrale Solaire thermique de 50 MW

- Etudes de préfaisabilité,
- Etude de faisabilité
- Etude d'opportunité pour l'intégration de la Tunisie au projet Desertec.

Contexte

Le Centre aéronautique et spatial (DLR) a démontré qu'en occupant moins de 0,3 % de la surface entière désertique de la région MENA, des centrales thermiques solaires pourront produire assez d'électricité pour satisfaire aux demandes actuelles de l'EU-MENA, et aux augmentations des demandes que l'on attend dans le futur.



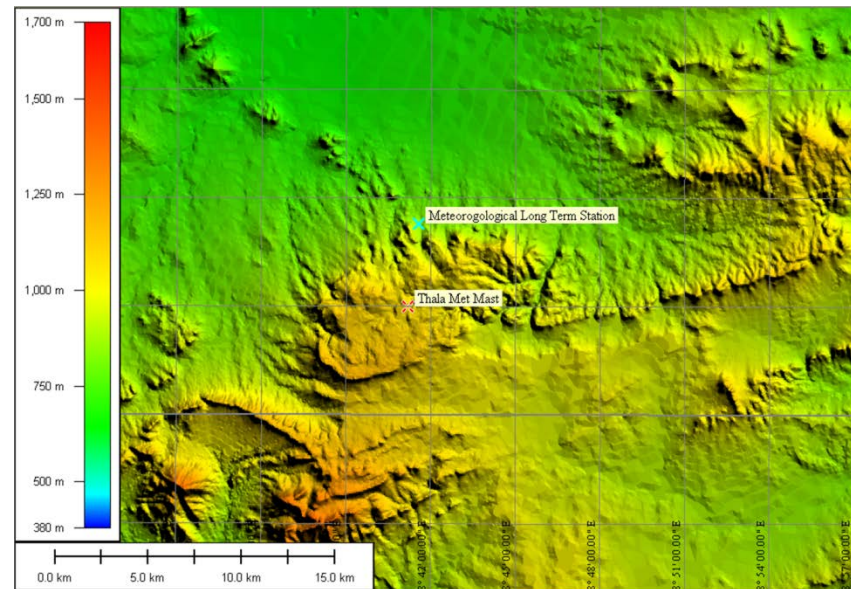


Quelques réalisations

Auto-production de l'énergie

Parc éolien de 60 MW

L'étude s'inscrit dans le cadre du Plan Solaire Tunisien, qui prévoit l'autoproduction d'électricité à partir de l'énergie éolienne notamment pour les Entreprises Grosses Consommatrices d'Electricité (EGCElec).





Quelques réalisations

Efficacité énergétique dans l'industrie

- Renforcement des capacités institutionnelles et celles des opérateurs du secteur privé.
- Création d'outils statistiques relatifs aux consommations énergétiques et de benchmarking sectoriels.
- Développement des activités des Entreprises des Services Energétiques.

« La meilleure énergie est celle que l'on consomme pas »

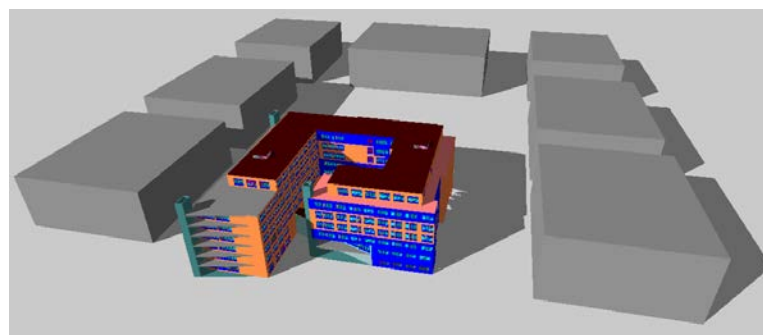




Quelques réalisations

Efficacité énergétique dans le bâtiment

- Renforcement des capacités institutionnelles.
- Opérations de démonstration.
- Assistance technique pour des études de pré/faisabilité pour l'intégration des énergies renouvelables.





Quelques réalisations

Solaire thermique individuel et collectif

- Renforcement des capacités et mise en place d'un label Qualisol pour les installateurs/ Sessions de formation et coaching pour les grandes installations.
- Assistance à l'implémentation d'un système de qualité des chauffe-eau solaires individuels
- Communication
Sensibilisation Maintenance





Impacts du projet ER2E

- Réduction de la consommation des énergies fossiles de 2800 KTEP à travers la substitution par des ER et l'amélioration de l'EE
- Réduction des émissions de gaz à effet de serre par plus que 7 millions tonnes CO₂
- Augmentation du nombre des entreprises dans le secteur de la maîtrise de l'énergie de 50 en 2004 à 300 fin 2010
- Création de 3000 nouveaux postes d'emploi dans le domaine de la maîtrise de l'énergie



Merci pour votre attention!

Ali Ben Hmid

Projet Promotion des Energies Renouvelables
et de l'Efficacité Energétique en Tunisie

Bureau de la GIZ à Tunis
B.P. 753
1080 Tunis Cedex
Tunisie

T + 216 71 908 262
F + 216 71 288 950
E ali.ben@giz.de